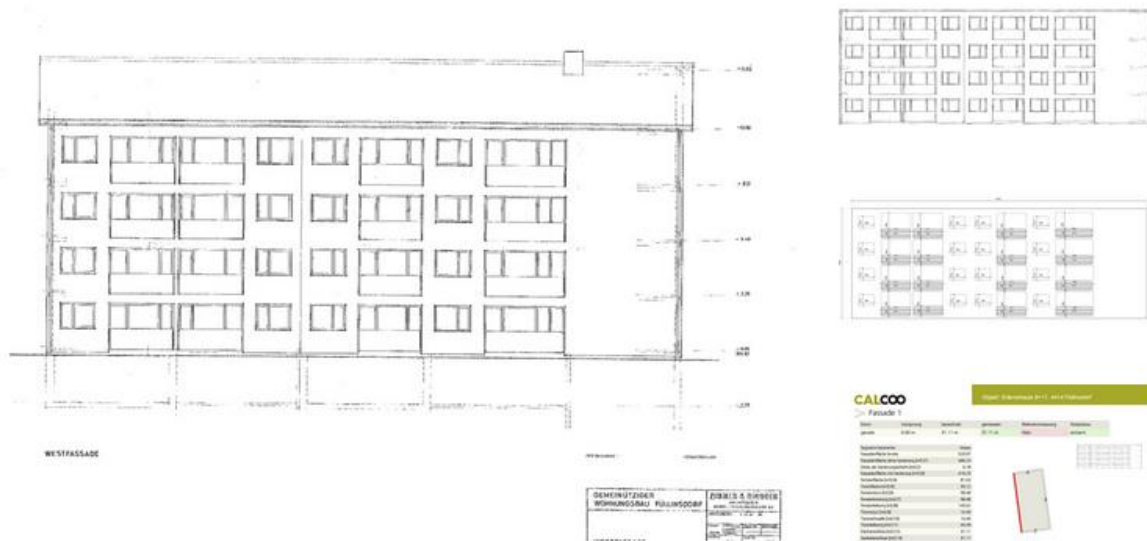


Mehrfamilienhaus Füllinsdorf, ab Plan



Das Projekt

Standort: Füllinsdorf
 Zeitraum: März 2015
 Planer [Berplan GmbH](http://www.berplan.com)

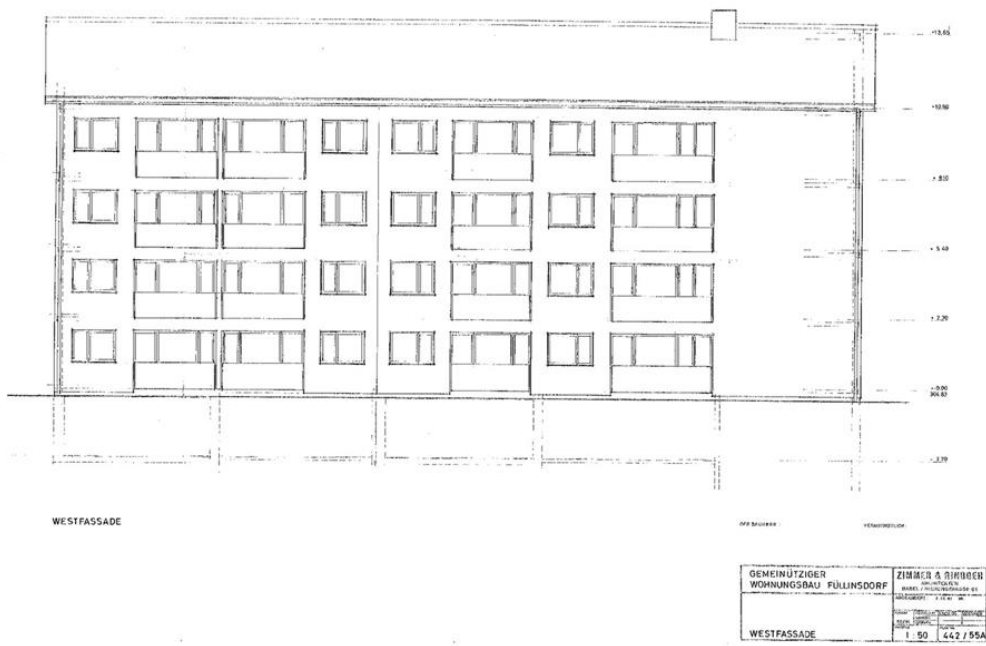
Projektbeschreibung

Das Mehrfamilienhaus wird durch die geplanten, energetischen Sanierungsmassnahmen, den heutigen Anforderungen einer optimal gedämmten Gebäudehülle gerecht. Mit dem Einbau einer Komfortlüftungsanlage soll zudem der Wohnkomfort gesteigert und durch die geplante Solaranlage ein grosser Teil der notwendigen Energie durch erneuerbare Energien gedeckt werden.

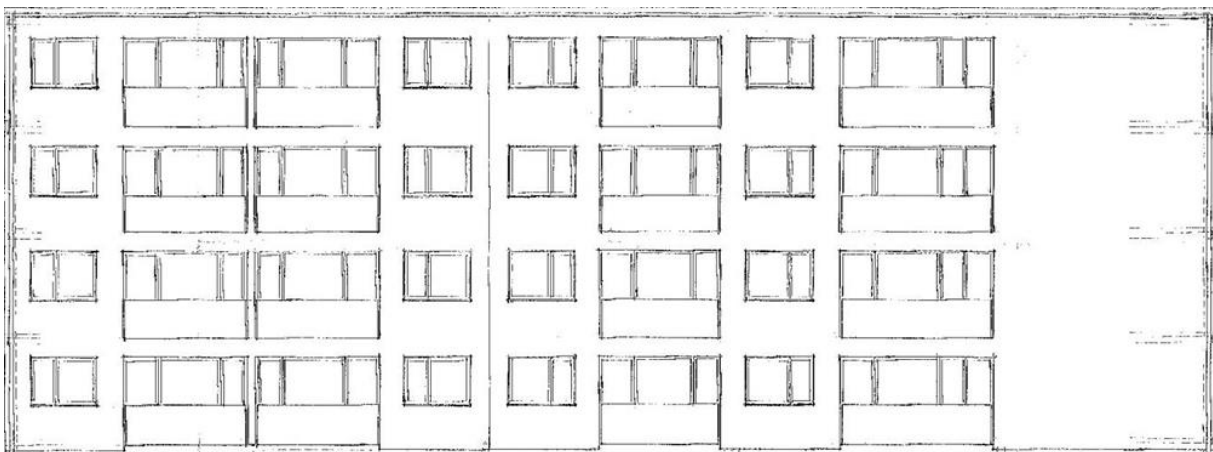
Erbrachte Leistungen

- Grundrissplan
- Fotoentzerrung
- Fassadenplan
- Sanierungsplan
- 3D Modell
- Sanierungs-Bilanz

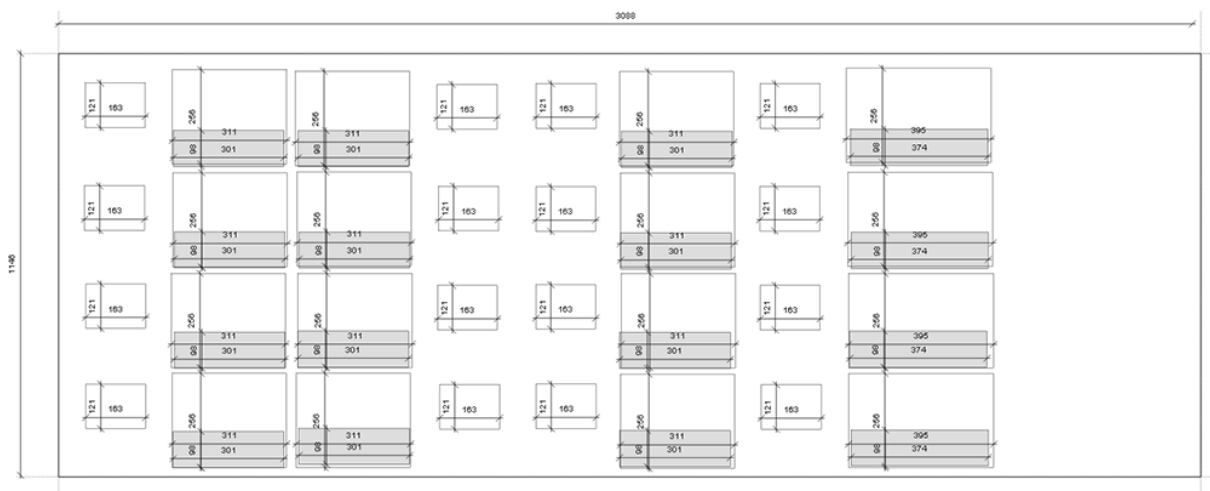




Fotoaufnahme



Entzerrtes Foto

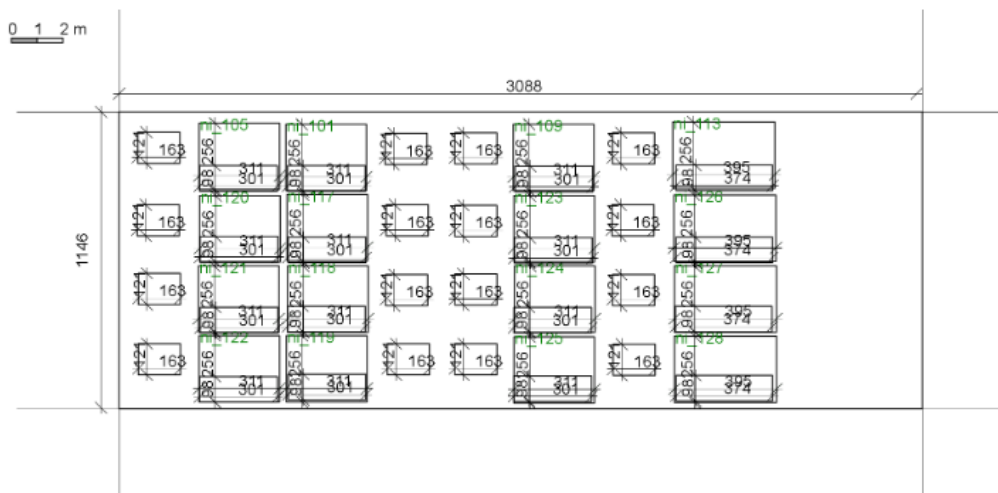
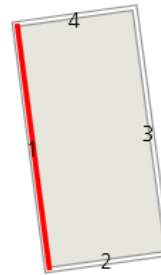
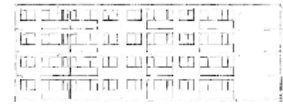


Plan

> Fassade 1

Form	Vorsprung	berechnet	gemessen	Referenzmessung	Fotostatus
gerade	0.60 m	31.11 m	31.11 m	Nein	entzerrt

Segment-Geometrie	Masse
Fassadenfläche brutto	520.97
Fassadenfläche ohne Sanierung [m ²] (1)	406.23
Dicke der Sanierungsschicht [m] (2)	0.18
Fassadenfläche mit Sanierung [m ²] (3)	410.25
Fensterfläche [m ²] (4)	81.63
Türenfläche [m ²] (5)	33.12
Fenstersturz [m] (6)	58.48
Fensterbrüstung [m] (7)	58.48
Fensterleibung [m] (8)	145.62
Türensturz [m] (9)	16.49
Türenschwelle [m] (10)	16.49
Türenleibung [m] (11)	64.28
Dachanschluss [m] (12)	31.11
Sockelanschluss [m] (13)	31.11
Dachanschlussfläche [m ²] (14)	9.33
Sockelanschlussfläche [m ²] (15)	9.33
Schachtfläche [m ²] (16)	0.00
Fassadenkanten links [m] (17)	11.51



Ausschnitt vom automatisch generierten Fassadenplan